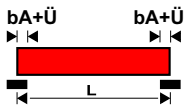


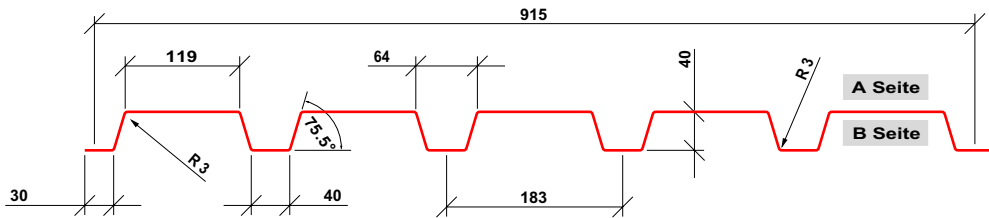


WU 40/183 Alu



Einfeldträger

Ausführung: Wand



Belastungstabelle

Zeile 1: Ohne Beschränkung der Durchbiegung
Zeile 2: Durchbiegung maximal L/150

Zeile 3: Durchbiegung maximal L/200
Zeile 4: Durchbiegung maximal L/300

Einfeldträger					Endauflagerbreite $b_A = 40$ mm																
t mm	g kN/m ²	A_g cm ² /m	I_{ef} cm ⁴ /m	Zeile	zul q = gleichmäßig verteilte Auflast einschließlich Bleicheigengewicht in kN/m ²																
					1,50	1,75	2,00	2,25	2,50	2,75	3,00	3,25	3,50	3,75	4,00	4,25	4,50	4,75	5,00	5,25	
0,50	0,018	6,63	11,9	1	1,27	0,93	0,72	0,57	0,46												
				2	1,26	0,79	0,53	0,37	0,27												
				3	0,63	0,40	0,27	0,19	0,14												
0,60	0,021	7,95	15,9	1	1,81	1,33	1,02	0,80	0,65	0,54	0,45										
				2	1,69	1,06	0,71	0,50	0,36	0,27	0,21										
				3	0,84	0,53	0,36	0,25	0,18	0,14	0,11										
0,70	0,026	9,28	19,9	1	2,35	1,73	1,32	1,04	0,85	0,70	0,59	0,50	0,43								
				2	2,11	1,33	0,89	0,63	0,46	0,34	0,26	0,21	0,17								
				3	1,06	0,67	0,45	0,31	0,23	0,17	0,13	0,10	0,08								
0,80	0,030	10,60	24,5	1	3,04	2,23	1,71	1,35	1,09	0,90	0,76	0,65	0,56	0,49							
				2	2,60	1,64	1,10	0,77	0,56	0,42	0,32	0,26	0,20	0,17							
				3	1,30	0,82	0,55	0,38	0,28	0,21	0,16	0,13	0,10	0,08							
0,90	0,033	11,93	29,0	1	3,73	2,74	2,10	1,66	1,34	1,11	0,93	0,79	0,68	0,60	0,52	0,46					
				2	3,08	1,94	1,30	0,91	0,67	0,50	0,39	0,30	0,24	0,20	0,16	0,14					
				3	1,54	0,97	0,65	0,46	0,33	0,25	0,19	0,15	0,12	0,10	0,08	0,07					
1,00	0,037	13,25	33,4	1	4,42	3,25	2,48	1,96	1,59	1,31	1,10	0,94	0,81	0,71	0,62	0,55	0,49				
				2	3,54	2,23	1,49	1,05	0,77	0,57	0,44	0,35	0,28	0,23	0,19	0,16	0,13				
				3	1,77	1,12	0,75	0,52	0,38	0,29	0,22	0,17	0,14	0,11	0,09	0,08	0,07				

Ausführungsübersicht

Alu glatt natur	0,50	0,70	0,80	1,00	1,20														
Alu stucco natur	0,50	0,70	0,80	1,00															

Farbtabelle																			
RAL - Ton2	mm	1011	3009	6005	7016	7021	8014	8016	9002	9006	9007								
Alu glatt 25my / RSL	0,50			●					●	●									
	0,70	●	●	●	●		●		●	●	●								
	0,80									●									
	1,00				●					●	●								
	1,20									●									
Alu stucco 25my / RSL	0,50		●			●		●											
	0,70					●		●											
Alu glatt 25 / 25my	1,00									●									

RSL = Rückseitenschutzlack (keine Gewährleistung auf Farbgleichheit)
Andere Farben und Stärken auf Anfrage!
Änderungen und Irrtümer vorbehalten.

Aus drucktechnischen Gründen ist eine Abweichung der Originaltöne möglich.
Verbindlich für die RAL - Farben ist das Farbbregister RAL 840 HR.